

IHR OFFICE: ÜBERRAGEND



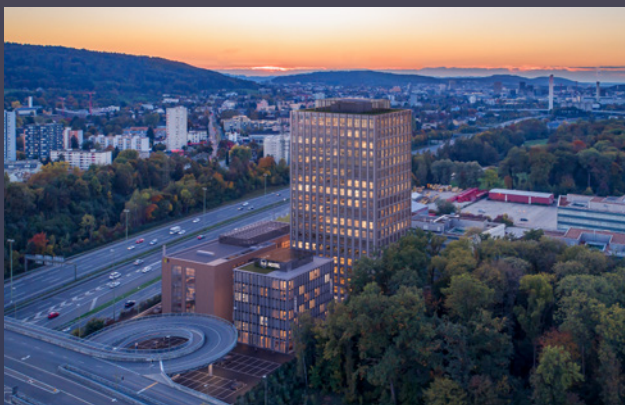
201 ODER 13'900 M²? HAUPTSACHE FLEXIBEL.

Warum bescheiden sein, wenn Sie ganz hoch hinaus können?
Zum Beispiel auf die 19. Etage auf fast 70 Metern Höhe.



LIEBER SEHEN STATT LESEN?

Film ab: www.r-2.ch/ueberragend



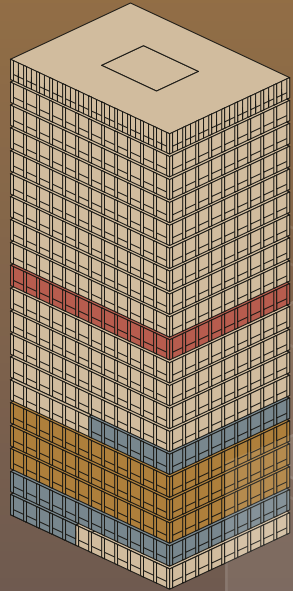
FACTS & FIGURES

Adresse	Richtstrasse 2, 8304 Wallisellen
Etagen	20
Total Bürofläche	13'900 m ²
Bezugstermin	Ab Sommer 2022
Ausbauvarianten	Erweiterter Grundausbau, Basic, Premium und Business
Raumhöhe	2.4 bis 2.77 m

ALLES UNTER EINEM DACH

SHOWROOM

Ab dem Herbst 2021 können Sie in unserem Showroom ausprobieren, wie sich ein Businessstag im R2 Tower anfühlen könnte.



FREIE BÜROFLÄCHEN

Ob kompaktes 201 m²-Office oder mehrere Stockwerke im R2 Tower – Sie haben die freie Wahl.

SPACES R2 TOWER

Büroräume, Coworking-Mitgliedschaften, einzelne Schreibtische, virtuelles Büro und Konferenz- und Tagungsräume, die Sie kurz- oder langfristig mieten können.

COMMUNITY ZONE

Networking-Lounge, Workshop-Räume, Conference Center, Kaffeebar und Gameroom stehen Ihnen in der Community Zone zur Verfügung.



IHRE OPTIMALE FLÄCHE ERMITTELN:

www.r-2.ch/konfigurator



Interessiert? Gerne beraten wir Sie rund um das Angebot im R2 Tower und finden gemeinsam mit Ihnen die perfekte Bürofläche für Ihre Bedürfnisse.